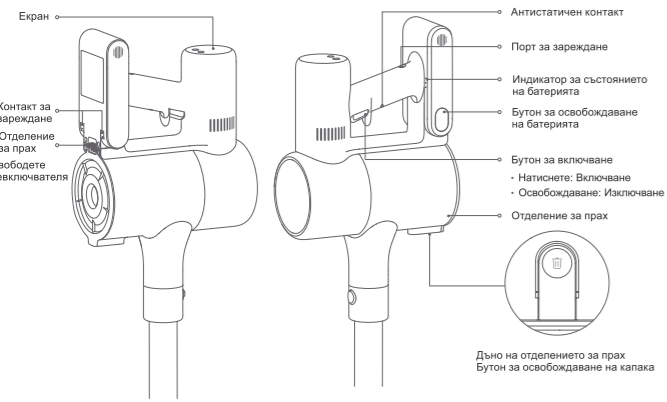
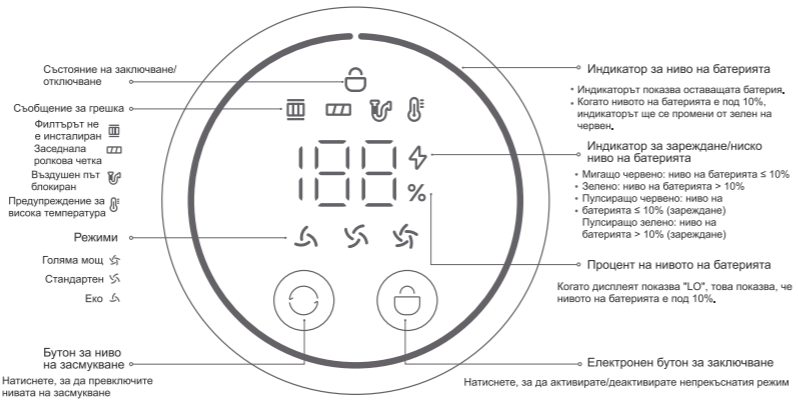




## Име на компонента



## Екран



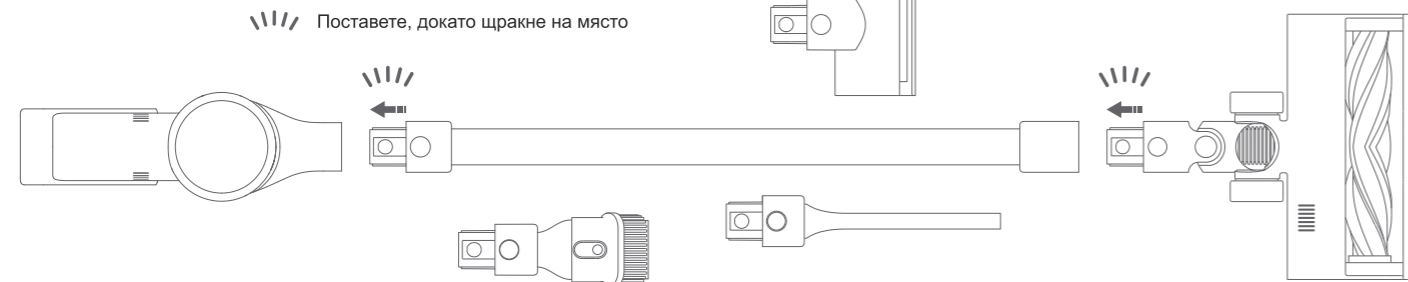
Note: If the vacuum cleaner experiences a malfunction, the display screen will show an error message. For a solution, please refer to the Troubleshooting section.

## Спецификации

Безжична прахосмукачка			
Модел	B207	Номинално напрежение	25.2 V---
Зарядно напрежение	30.8 V---	Капацитет на батерията	3000 mAh (Номинален капацитет) 2800 mAh (Номинален капацитет)
Оценена сила	425 W	Капацитет на отделението за прах	0.6 L
Време за зареждане	Approx. 4 hours	Тегло нето	1.7 kg
Размери на izdelieto	1286 x 214 x 256 mm	Нетно тегло (с аксесоари)	4.2 kg
Четка с висок въртящ момент		Мини електрическа четка	
Модел	VMH1	Модел	VTV104B
Оценена сила	40 W	Оценена сила	20 W
Номинално напрежение	25.2 V---	Номинално напрежение	25.2 V---
Зарядно устройство			
Произведен от	Zhongshan Baolijin Electronic Co., Ltd.	Средна активна ефективност	87.5%
Модел	BLJ24W308080P-V	Ефективност при ниско натоварване (10%)	77.9%
Вход	100–240 V~ 50/60 Hz 0.8 A	Консумирана мощност без товар	0.10 W
Изход	30.8 V--- 0.8 A		
Акумулаторна литиево-йонна батерия			
Модел	V2210-7S1P-BCA/V2210-7S1P-BWA	Номинален капацитет	3000 mAh
Номинално напрежение	25.2 V---	Номинален капацитет	2800 mAh
Енергия	70.56 Wh		

## Как да инсталирате

### Инсталиране на аксесоарите на прахосмукачката



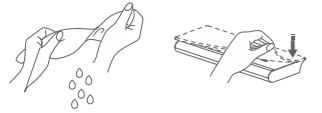
Забележка: Мини електрическата четка не трябва да се използва с удължителя.



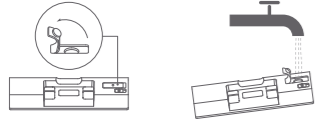
### Използване на функцията за почистване

Забележка:  
 \* Не стъпвайте върху резервоара за вода, тъй като това може да го повреди трайно.  
 \* Силно замърсените подаве трябва да се почистват с прахосмукачка преди миене за по-добър резултат.  
 \* Не използвайте функцията за почистване на килим.  
 \* Не използвайте никакви почистващи препарати или дезинфектанти.

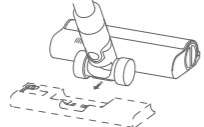
1. Навлажнете подложката за mop и излейте излишната вода, след което я прикрепете здраво към дъното на резервоара за вода.



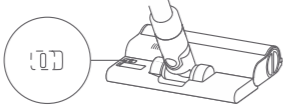
2. Отворете пробката на резервоара за вода, добавете подходящо количество чиста вода, след което затворете пробката.



3. Прикрепете четката с голям въртящ момент към резервоара за вода, като подредите магнитите върху тях, докато щракнат заедно.



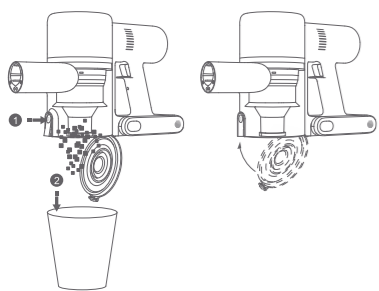
4. Тази функция е предназначена за почистване и избърсване на дървени подаве и плочки.



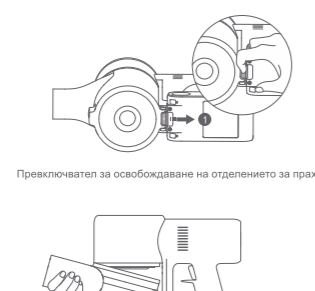
Забележка:  
 \* Сферичният кран в резервоара за вода контролира колко вода се подава. Топката е движеща се част и може да издава търкалящ се звук при стартиране и спиране. Това е нормално.

\* Когато не се използва, дръжте превключвателя в положение ИЗКЛ.

2. Натиснете бутона за освобождаване на долния капаз на отделението за прах, след което изпразнете съдържанието.



3. Издърпайте превключвателя за освобождаване на отделението за прах в посоката, илюстрирана на изобразението 1, след това извадете отделението за прах от прахосмукачката, както илюстрирано на изобразението 2.



Превключвател за освобождаване на отделението за прах

## Грижи и поддръжка

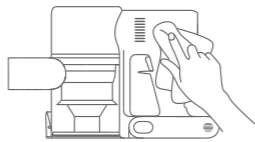
### Предпазни мерки при поддръжка

\* Винаги използвайте оригинални части, за да запазите гаранцията си от нулиране.  
 \* Ако филтърът, удължителният прът или четката с голям въртящ момент се запушат, прахосмукачката ще спре да работи скоро. За да възстановите функционалността му, почиствайте запущения компонент.

\* Ако прахосмукачката няма да се използва за продължителен период от време, заредете я напълно и я изключете от захранването, след което я съхранявайте на хладно място с ниска влажност, далеч от пряка слънчева светлина. За да избегнете прекомерно разреждане на батерията, зареждайте прахосмукачката поне веднъж на всеки три месеца.

### Почистване на прахосмукачката

Избършете прахосмукачката с мека, суха кърпа.

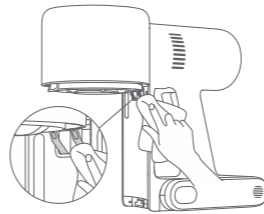


### Почистване на отделението за прах, предфилтъра и модула на циклона

1. Почистящата способност на прахосмукачката ще бъде намалена, ако отделението за прах е напълнено до маркировката "MAX". За да възстановите производителността, изпразнете на време отделението за прах. Преди да изпразните отделението, уверете се, че прахосмукачката е изключена от захранването и не натискайте бутона за захранване.

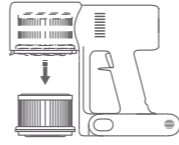


6. Избършете контактните точки на прахосмукачката с мека суха кърпа, ако са замърсени.



Забележка:  
 \* Не използвайте почистващи препарати, лакове или свекълени за въздух за почистване на отделението за прах.  
 \* Не почиствайте отделението за прах, предфилтъра или модула на циклона в съдомиялна машина или пералня, нито се опитвайте да сушите който и да е компонент в барабана сушилня, фурна, микровълнова печка или близо до открит огън.

2. Отстранете филтъра от прахосмукачката, като го издърпате надолу в посоката, показана на фигурата.



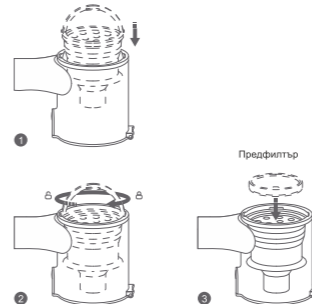
3. Почистете филтъра с чиста вода. Уверете се, че сте завъртели филтъра на 360°, за да отстраните старателно целия прах, уловен във филтъра. Лекото погънете филтъра няколко пъти, за да отстраните излишната мръсотия.



Забележка:  
 \* Използвайте само чиста вода за почистване на филтъра. Не използвайте почистващ препарат.  
 \* Не се опитвайте да почиствате филтъра с четка или пръст.

### Инсталиране на отделението за прах, предфилтъра и модула на циклона

1. Поставете модула на циклона вертикално в отделението за прах и се уверете, че дръжката на модула на циклона е подравнена със слота от лявата страна на отделението за прах. Завъртете дръжката по посока на часовниковата стрелка, докато се заключи, след което я обърнете надолу.  
 2. Поставете предфилтъра с лицевата му страна нагоре в модула на циклона.

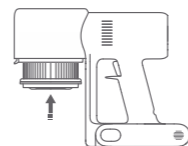


4. Allow the filter to thoroughly dry for at least 24 hours.

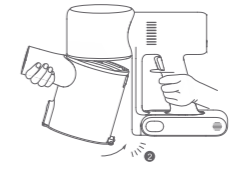


### Инсталиране на филтъра

1. Поставете филтъра в прахосмукачката и леко натиснете надолу, както е показано.



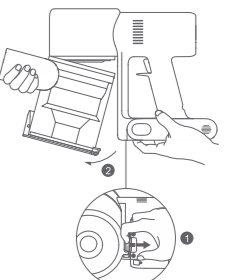
3. Лекото наклонете отделението за прах, така че неговият слот да се подравни със скобата на прахосмукачката. След това внимателно натиснете отделението за прах, докато щракне на място.



Поставете, докато щракне на място

### Почистване на филтъра

1. Отстранете отделението за прах, както е показано на фигурата.

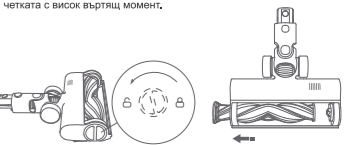


Превключвател за освобождаване на отделението за прах

Забележка:  
 \* Препоръчително е да почиствате филтъра веднъж на всеки 4 до 6 месеца.  
 \* Препоръчително е филтърът да се сменя веднъж на всеки 6–12 месеца според действителното състояние на употреба на филтъра.

### Почистване на четка с висок въртящ момент

1. Завъртете ключалката обратно на часовниковата стрелка, докато спре, след това отстранете роговата четка от четката с висок въртящ момент.



2. Използвайте ножица, за да отгребете и вземете всички косми или други остатъци, заплетени около роговата четка. Избършете излишния прах от слота и прозрачния пластмасов капаз със суха кърпа или хартиена кърпа.

